

**LEGENDE OFFICIELLE**

Représentation schématique du degré d'utilisation du sol par lot

LOT / ILOT		surface du lot / de l'ilot (en ares)	
surface d'emprise au sol (m²)	min. max.	min. max.	surface constructible brute (m²)
surface de scellement du sol (m²)	max. min. max.	min. max.	type et nombre de logements
type de toiture	max. min. max.	min. max.	nombre de niveaux
type, disposition et nombre des constructions	hauteur des constructions (m)		

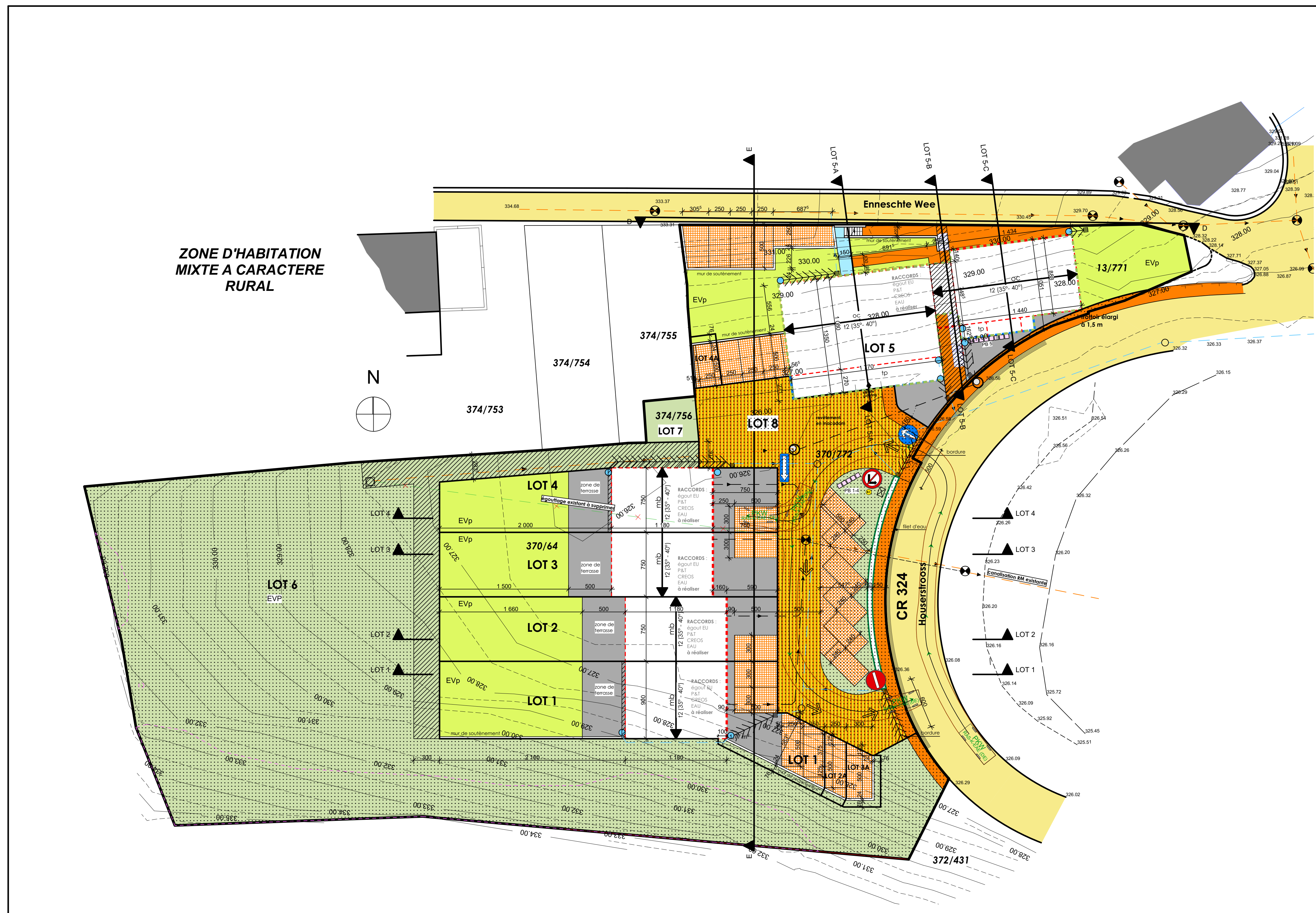
- Délimitation du PAP et des zones du PAG**
- délimitation du PAP
  - - - délimitation des différentes zones du PAG
- Courbes de niveau**
- - - terrain existant
  - - - terrain remodelé
- Nombre de niveaux :**
- I, II, III, ... nombre de niveaux pleins
  - + 1, 2, ... R nombre d'étages en retrait
  - + 1, 2, ... C nombres de niveaux sous combles
  - + 1, 2, ... S nombres de niveaux en sous-sol
- Hauteur des constructions :**
- hc-x hauteur à la corniche de x mètres
  - ha-x hauteur à l'acrotère de x mètres
  - hf-x hauteur au faîte de x mètres
- Types et dispositions des constructions :**
- oc constructions en ordre contigu
  - onc constructions en ordre non contigu
  - mi maisons isolées
  - mj maisons jumelées
  - mb maisons en bande
- Types et nombres des constructions :**
- x-u logements de type unifamilial
  - x-b logements de type bifamilial
  - x-c logements de type collectif
- Formes des toitures :**
- sp orientation du faîte
  - sp toiture plate
  - tx (y% - z%) toiture à x versants, degré d'inclinaison
- Implantation des immeubles :**
- - - alignement obligatoire constructions principales
  - - - limites maxima de surfaces constructibles pour constructions principales
  - - - alignement obligatoire pour dépendances
  - - - limites maxima de surfaces constructibles pour dépendances
  - - - limites de surfaces constructibles pour constructions souterraines
  - - - limites de surfaces constructibles pour avant-corps

- Délimitation des lots/parcelles :**
- lot projeté
  - terrains cédés à la commune
- Espaces extérieurs privés et publics verts**
- EVP espace vert privé (affectation spécifiée dans la partie écrite du PAP)
  - EVp espace vert public (affectation spécifiée dans la partie écrite du PAP)
  - ADJ aire de jeux ouverte au public
  - espace extérieur pouvant être scellé
  - voie de circulation motorisée
  - espace pouvant être dédié au stationnement
  - chemin piéton / piste cyclable / zone piétonne
  - voie de circulation de type zone résidentielle ou zone de rencontre

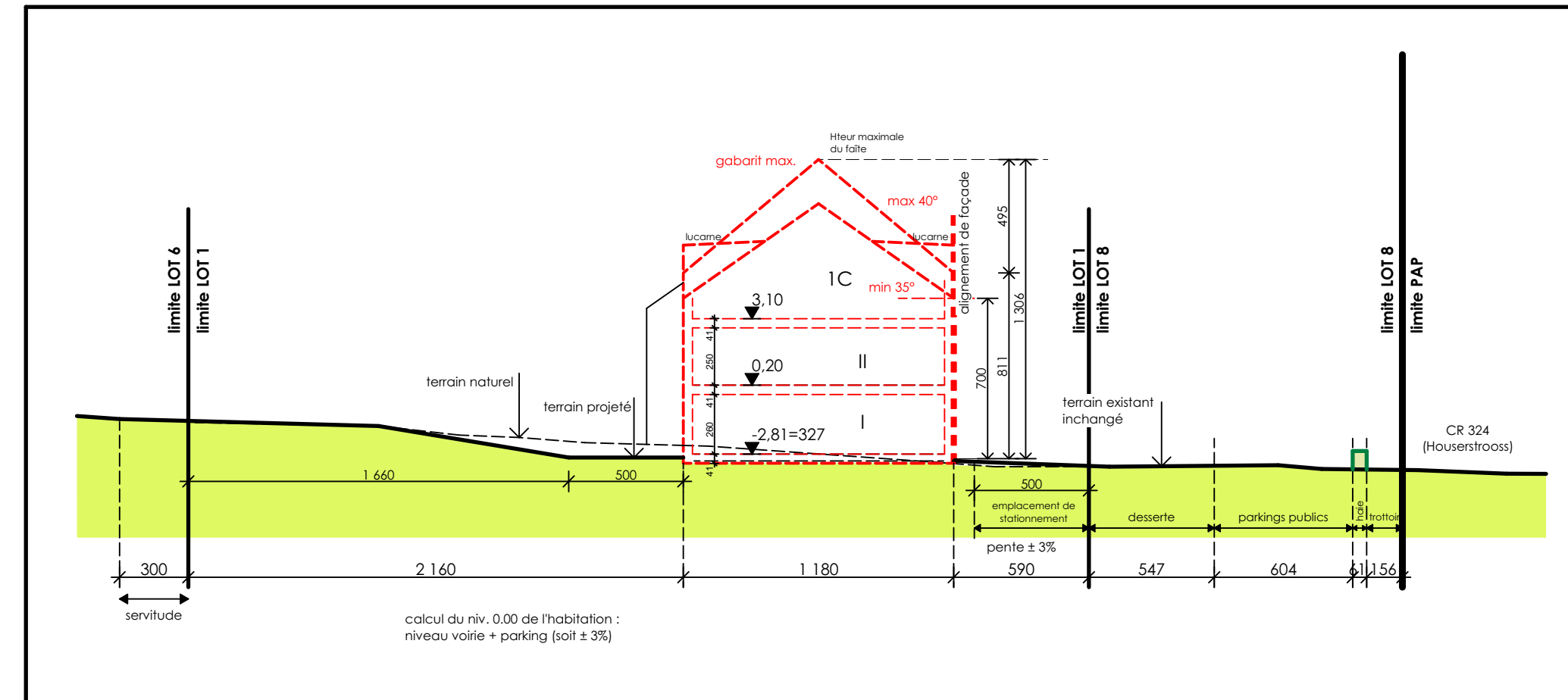
- Plantations et murets**
- arbre à moyenne ou haute tige projeté / arbre à moyenne ou haute tige à conserver
  - haie projetée / haie à conserver
  - muret projeté / muret à conserver
- Servitudes**
- servitude de type urbanistique
  - servitude écologique
  - servitude de passage
  - élément bâti ou naturel à sauvegarder
- Infrastructures techniques**
- retenue à ciel ouvert pour eaux pluviales
  - canalisation pour eaux pluviales
  - canalisation pour eaux usées
  - canalisation pour eaux mixtes
  - fossé ouvert pour eaux pluviales

**LEGENDE COMPLEMENTAIRE**

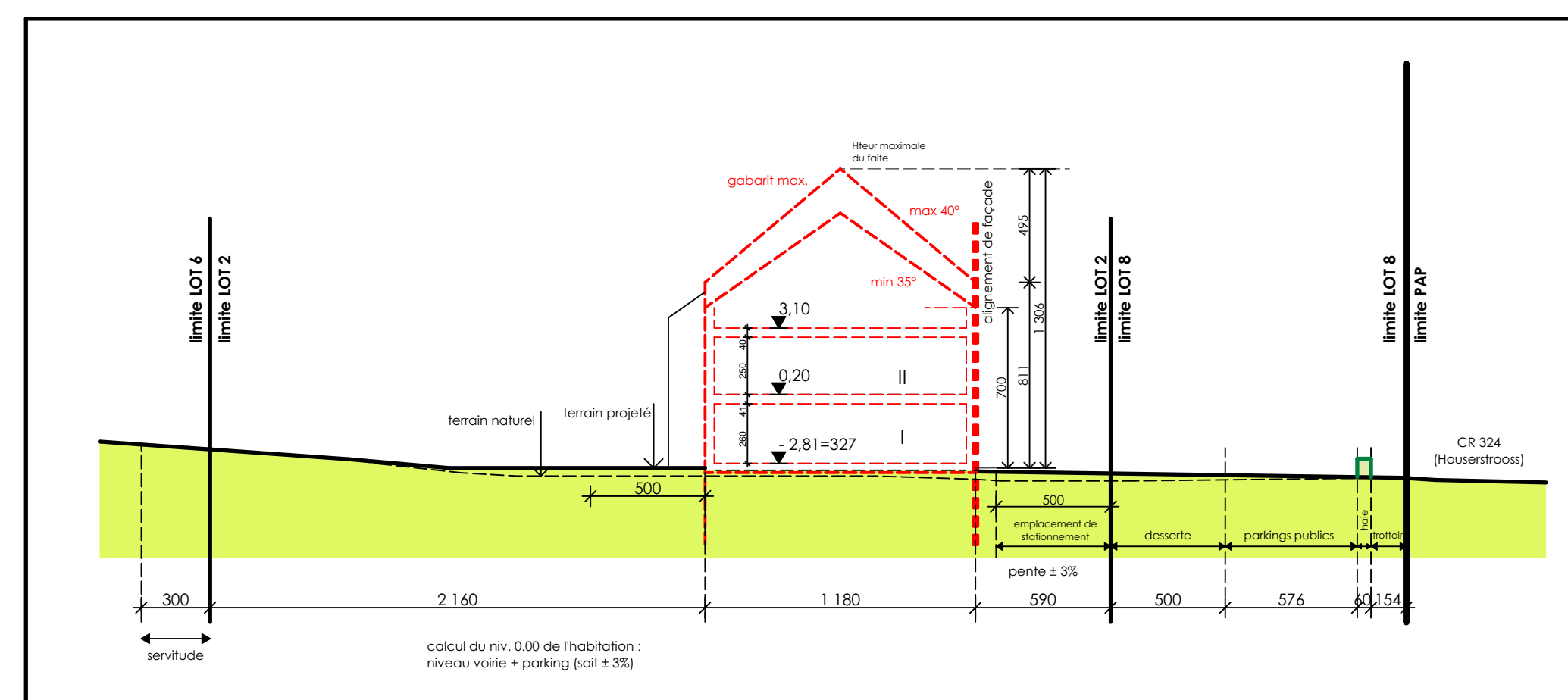
- suppression ancien niveau
- regard existant
- nouveau regard
- descente de toiture
- avaloir
- passerelle
- voie définie en sens unique
- abri de bus
- emplacement poubelles lots 1 à 4
- emplacement poubelles lot 5
- borne incendie
- armoire de distribution
- travaux de coupe
- rayon de braquage
- limite des biotopes à conserver
- borne



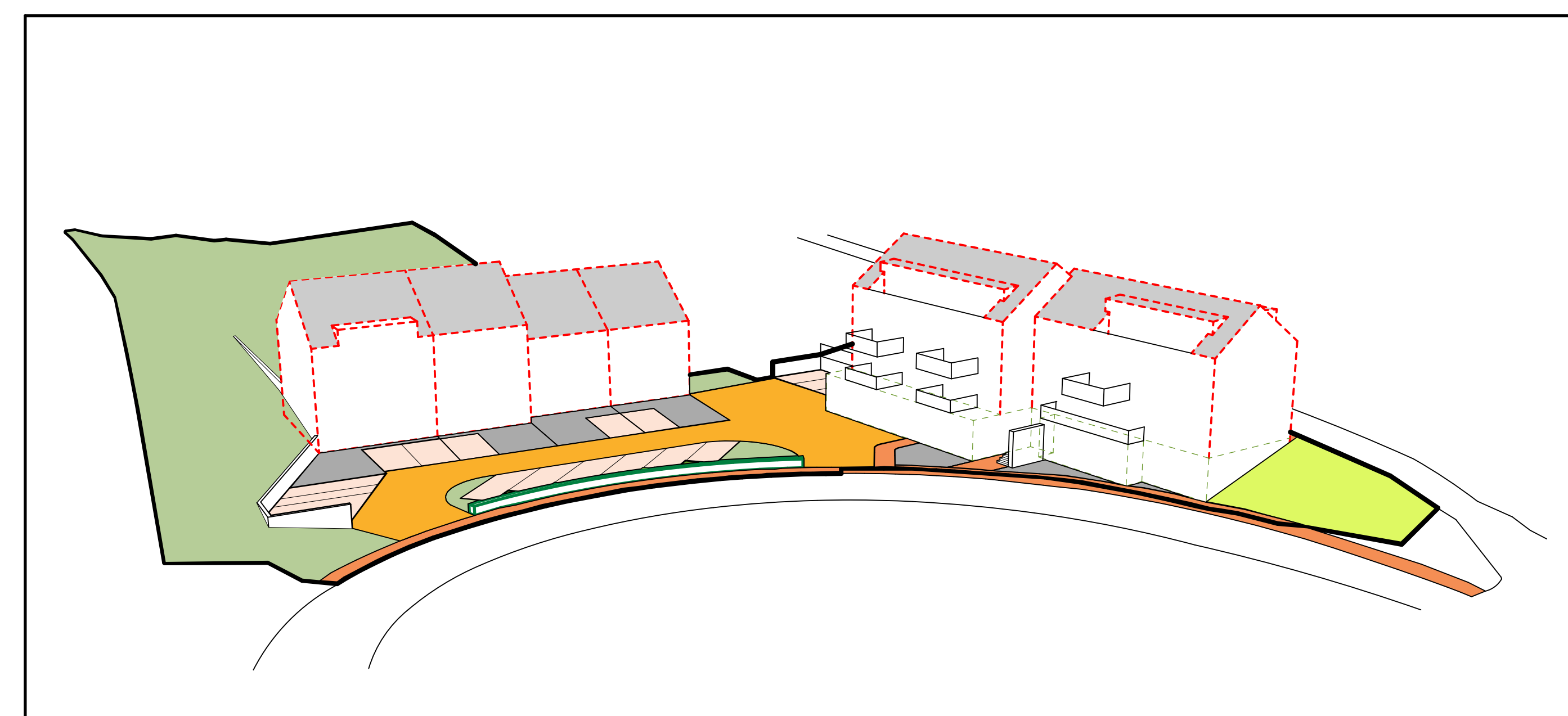
VUE EN PLAN



LOT 1



LOT 2



AXONOMETRIE

**DEGRE D'UTILISATION DU SOL PAR LOT**

LOT 1	4 a 11	LOT 4A	19 ca
-	106.2 m²	-	297.36 m²
251.2 m²	1 mb	-	2 b
12	hf=13.06 m	-	lf=11.15 m
13°-40°	-	-	lf=11.15 m

LOT 2	2 a 95	LOT 5	8 a 88
-	88.5 m²	-	177 m²
170.25 m²	1 mb	-	1 u
12	hf=13.06 m	-	lf=11.15 m
13°-40°	-	-	lf=11.15 m

LOT 2A	19 ca 01	LOT 6	21 a 49
-	-	-	-
19.1 m²	-	-	-
-	-	-	-
-	-	-	-

LOT 3	2 a 95	LOT 7	31 ca
-	88.5 m²	-	177 m²
182.25 m²	1 mb	-	1 u
12	hf=11.95 m	-	lf=11.15 m
13°-40°	-	-	lf=11.15 m

LOT 3A	26 ca 55	LOT 8	6 a 87 ca
-	-	-	-
26.55 m²	-	-	-
-	-	-	-
-	-	-	-

LOT 4	2 a 78
-	88.5 m²
182.25 m²	1 mb
12	hf=11.95 m
13°-40°	-

RAYON DE BRAQUAGE D'UNE VOITURE

Fonds de plan issu du mesurage n° 12373-02 daté du 24/10/2018 établi par le bureau GEOCAD sàrl.

**OBJET** Construction de logements

**DOSSIER** Plan d'aménagement particulier

**N° DU PROJET** 3018

**MAITRE DE L'OUVRAGE**  
Fonds du Logement  
52, Boulevard Marcel Cahen  
L-1311 LUXEMBOURG

**SITUATION DU CHANTIER**  
Enneschle Wee et Houserstrooss - Im Thal  
L-9767 PINTSCH (Wilwerwiltz)

**SCEAUX** COMMUNE : KIISCHPELT

**SECTION** WB de Pintsch

**CADASTRE**  
n° 13771 - 370/772 - 370/64 - 374/756 - 372/432

**SIGNATURES**  
architecte maître de l'ouvrage

**PAP** indice A

**DATE** 06/09/2019

**N° FEUILLE** 1

**Nombre de feuilles** 2

**OBJET DE LA FEUILLE**  
PLAN GENERAL DU PAP  
COURSES LOTS 1 ET 2  
LEGENDE  
DEGRE D'UTILISATION DU SOL PAR LOT  
AXONOMETRIE

**ECHELLE**  
1/250  
1/250

**OBJET** Construction de logements

**DOSSIER** Plan d'aménagement particulier

**N° DU PROJET** 3018

**MAITRE DE L'OUVRAGE**  
Fonds du Logement  
52, Boulevard Marcel Cahen  
L-1311 LUXEMBOURG

**SITUATION DU CHANTIER**  
Enneschle Wee et Houserstrooss - Im Thal  
L-9767 PINTSCH (Wilwerwiltz)

**SCEAUX** COMMUNE : KIISCHPELT

**SECTION** WB de Pintsch

**CADASTRE**  
n° 13771 - 370/772 - 370/64 - 374/756 - 372/432

**SIGNATURES**  
architecte maître de l'ouvrage

**PAP** indice A

**DATE** 06/09/2019

**N° FEUILLE** 1

**Nombre de feuilles** 2

**OBJET DE LA FEUILLE**  
PLAN GENERAL DU PAP  
COURSES LOTS 1 ET 2  
LEGENDE  
DEGRE D'UTILISATION DU SOL PAR LOT  
AXONOMETRIE

**ECHELLE**  
1/250  
1/250

Ce plan est uniquement destiné à l'autorisation du PAP. Dans le cas où l'entrepreneur utiliserait ce plan pour une quelconque construction, le bureau d'architecture obplus s.a. dégage toute sa responsabilité. Toutes les cotes et tous les niveaux sont donnés à titre indicatif et seront à recroquer par un géomètre agréé officiel.